

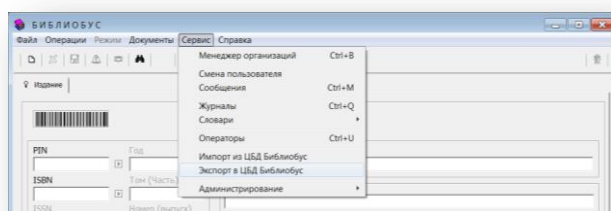
Экспорт изданий в ЦБД

Данный режим обеспечивает экспорт введённой информации о локальной инвентаризации экземпляров изданий (шифры и инвентарные номера), ранее импортированных из ЦБД БЕН РАН с помощью механизма [импорта](#) обратно в ЦБД.

Доступ к серверу ЦБД возможен только с зарегистрированных в БЕН IP-адресов. Для регистрации IP-адреса в ЦБД необходимо отправить сообщение администратору ЦБД по электронной почте (bibliobus@benran.ru) с указанием IP, названием библиотеки и ФИО контактного лица. Проверить возможность работы с системой со своего IP-адреса можно вызвав в браузере страницу <http://sql.benran.ru:8081>. В случае успешного подключения будет отображаться сообщение: «SQL Bibliobus: доступ с данного IP-адреса разрешен», в противном случае браузер сообщит о невозможности подключения¹.

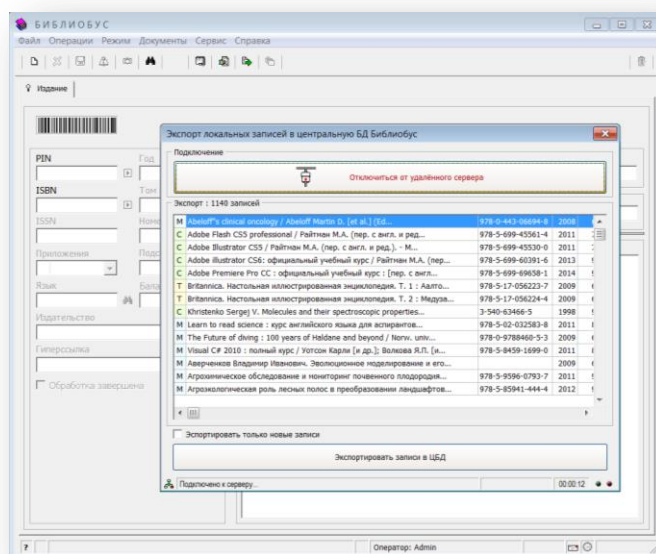
Настройка параметров доступа определяется в ветке системного реестра [HKEY_CURRENT_USER\Software\БЕН РАН\BIBLIOBUS\EXPORT\BIBLIOBUS]. Перед началом работы необходимо получить у разработчика необходимые данные² для подключения локальной системы «Библиобус» конкретной библиотеки к ЦБД Экспорта БЕН. Как правило, параметры подключения передаются пользователям в виде файла «BEXPORT.reg». После запуска данного файла и утвердительного ответа на запрос системы безопасности все необходимые параметры будут записаны в реестр.

Режим экспорта в ЦБД локально обработанных изданий вызывается соответствующим пунктом системного меню «Сервис».



После подключения к ЦБД (кнопка «Подключиться к удалённому серверу») необходимо нажать кнопку «Экспортировать данные в ЦБД» и выполнить операцию по отправке данных. Обрабатываются только зарегистрированные экземпляры с присвоенными им локальными инвентарными номерами и шифрами ранее импортированных из ЦБД в различных режимах изданий. Для успешно экспортированных экземпляров значение поля Units.ONSHelf устанавливается в «True». При дальнейшем редактировании полей локальной инвентаризации значение Units.ONSHelf сбрасывается в «False» и экземпляр будет повторно экспортирован для актуализации ЦБД.

Для библиотек со значительным количеством записей в локальной БД (более 20 тысяч) и/или медленными каналами связи рекомендуется использовать режим передачи данных с включенным чекбоксом «Экспортировать только новые записи». Периодичность выполнения данной процедуры определяется интенсивностью процесса комплектования библиотеки и, как правило, не превышает одного-двух месяцев.



¹ Допускается работа через прокси-серверы, обеспечивающие соединение по каналу TCP/IP к удалённому порту 1510.

² Логин, пароль, имя БД, номер порта и т.д.